

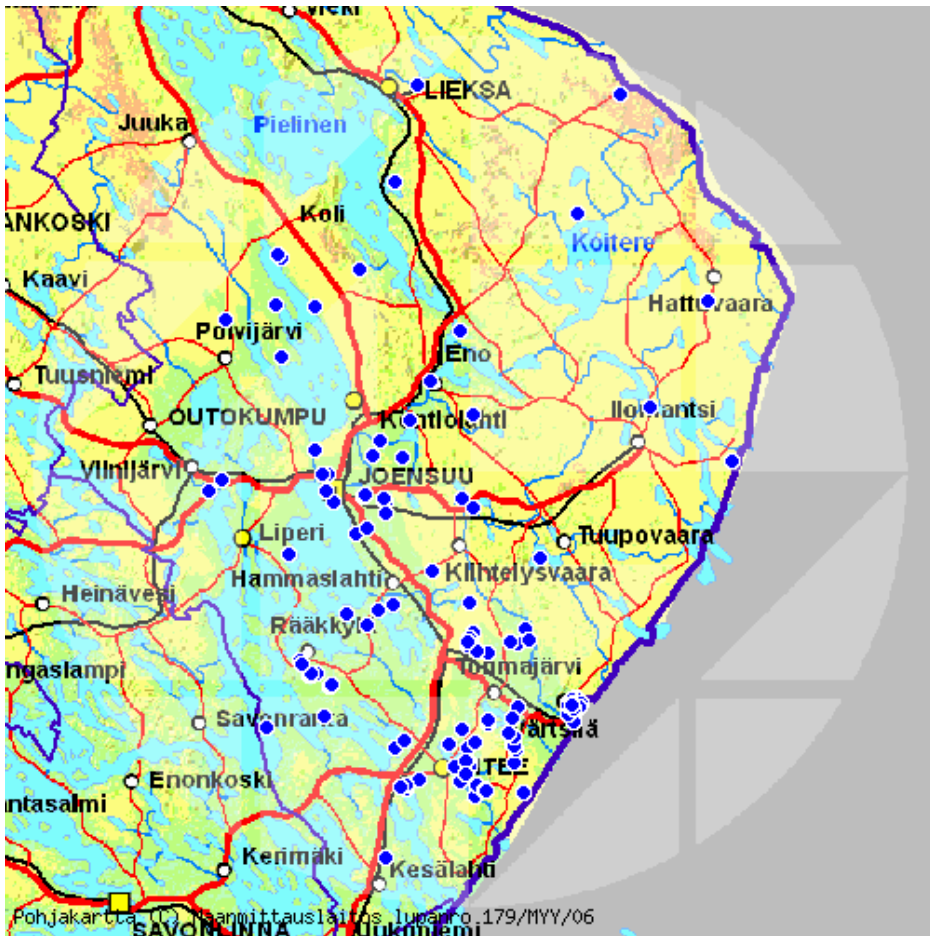
**Tähän on 3.3.2012 koottu Tiirasta PKLTY:n valkoposkihavainnoista yhteenveto Siipirikkoa varten. Lisänä pari otamaani kuvaa Onttolan pelloilta (Pöllönvaaran pellot). R.Juvaste**



*Kuva 1 Joutsenpari ja valkoposkia Onttolassa 2012 (montako hanhea kuvassa?) Kuva Risto Juvaste 22.9.2011*

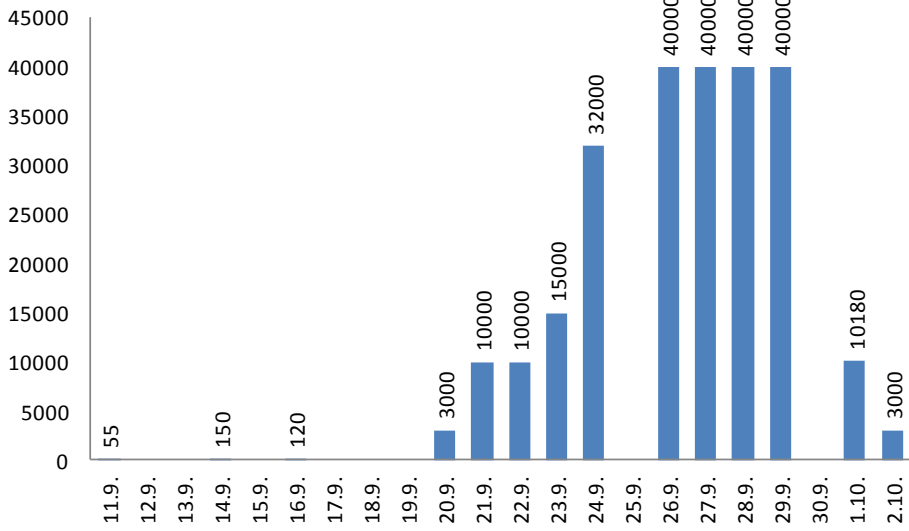


*Kuva 2 Joutsenpari ja valkoposkia Onttolassa 2012 (montako hanhea kuvassa?) Kuva Risto Juvaste 22.9.2011*

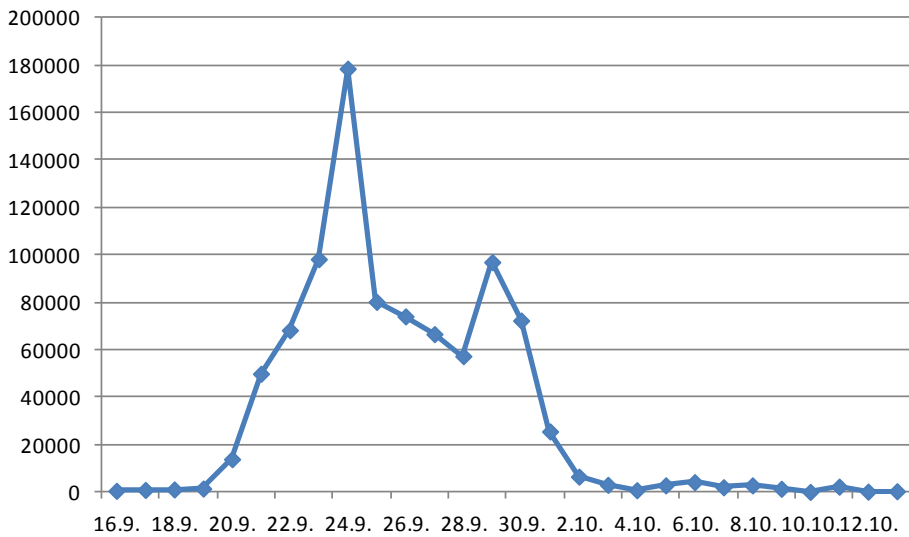


Valkoposkihanhien syshavaintopaikat Pohjois-Karjalassa 1.9.-31.10.2011 Poimittu eSiipirikkoon Ttirasta R.Juvaste 3.3.2012

### Valkoposket Oravinlahdella 1.9.-31.10. 2011 Tiirasta/rj



### Valkoposkien kuntien maxhavaintojen päiväsummat 6.9.-15.10.2011 Tiirasta/rj



**eSR-Ennako-Xra****Valkoposkihanhien syysmuutto (mielenkiintoiset) Pohjois-Karjalassa 1.9.-31.10.2011****Poimittu eSiipirikoon Tiirasta R.Juvaste 3.3.2012**

Tässä 202 havaintoa Tiirassa oli 452 hav.

<b>Pvm</b>	<b>Kunta</b>	<b>Paikka</b>	<b>Määrä</b>	<b>Lisätietoja</b>	<b>Havainnoijat</b>
4.9.2011	Tohmajärvi	Marjomäki, soranotto...	4	SW	Tuomo Eronen
4.9.2011	Kitee	Puhos, pellot	7	p	Teemu Tast
9.9.2011	Tohmajärvi	Valkeasuo, ratatie	90	a90 SW ja me tulemme taa...	Tuomo Eronen
9.9.2011	Kontiolahti	Heraniemi, Havukkala...	100	SW	Janne Leppänen, Jyrki ...
10.9.2011	Tohmajärvi	Vepsä, Pitkäjärvi	50	SW	Anne Eronen
10.9.2011	Tohmajärvi	Värtsilä	35	kiert p	Hannu Kivivuori
10.9.2011	Tohmajärvi	Värtsilä Uudenkylänl...	60	1a W	Hannu Kivivuori
18.9.2011	Tohmajärvi	Tammalahti	1050	500 lauttana järvellä p, ...	Tuomo Eronen
19.9.2011	Tohmajärvi	Korpi	1500	p Tammalahden parvi	Tuomo Eronen
20.9.2011	Tohmajärvi	Värtsilä Sääperi, No...	5000	n.5tn sateessa p	Hannu Kivivuori
20.9.2011	Rääkkylä	Oravilahti, luoteiso...	3000	p 2a	Markku Halonen
20.9.2011	Tohmajärvi	Tammalahti	2300	p kelluivat järvellä, mu...	Tuomo Eronen
20.9.2011	Kitee	Kunonniemi, kuivatus...	4500	p	Tuomo Eronen
20.9.2011	Kitee	Puhos, pellot	2000	p	Kari Antikainen, Riitt...
21.9.2011	Tohmajärvi	Värtsilä, Savikko	10357	nn. 8000p, 2357 m (27a)	Hannu Kivivuori, Harri...
21.9.2011	Kontiolahti	Häikänniemi	5209	33a m parvet päältä tai ...	Heino Mertanen, Arvi N...
21.9.2011	Liekka	Pankakoski	2087	280 m, 180 m, 32 m, 90 m,...	Pertti Tolvanen
21.9.2011	Kontiolahti	Ruohosuo	1500	p	Hannu Kauhanen
21.9.2011	Joensuu	Pyhäselkä, Mulon pel...	3000	p	Kuutti Korhonen
21.9.2011	Kontiolahti	liksenniitty	7000	n7000 p koko parvi hetke...	Urho Paakkunainen
21.9.2011	Tohmajärvi	Korpi	7000	p sumusateessa tiiviisti...	Tuomo Eronen
21.9.2011	Tohmajärvi	Tammalahti	12000	p kiert yhteismäärä Tohm...	Tuomo Eronen
21.9.2011	Tohmajärvi	Värtsilä Sääperi	11600	8000 HKo ja HKi laskemat ...	Tuomo Eronen
21.9.2011	Tohmajärvi	Murtoi, Halkokankaan...	1030	700 p, 330 2a m	Harri Kontkanen
21.9.2011	Tohmajärvi	Valkeasuo	20000	nn20000: aluksi pääosa J...	Markku Halonen, Harri ...
21.9.2011	Rääkkylä	Vuoniemi	2200	m 7a osa parvista pintaa...	Ensio Vänskä
21.9.2011	Joensuu	Pyhäselkä Kuusvaara	2000	m 9a	Ensio Vänskä
21.9.2011	Juuka	Tuopanjoen pellot	2300	1a p	Pertti Mähönen, Jorma ...
21.9.2011	Rääkkylä	Oravilahti, luoteiso...	10000	p	Markku Halonen

21.9.2011	Rääkkylä	Hämeenselkä	2000	p	Markku Halonen
21.9.2011	Kitee	Puhos, tasoristeys	5000	p	Markku Halonen
21.9.2011	Tohmajärvi	Kirkkonieniemi	6000	p järvellä	Markku Halonen
21.9.2011	Kitee	Kiteenjärvi, Selkuee...	4000	2000p, 2000m iltapäivän a...	Markku Halonen
21.9.2011	Kitee	Hatunvaara	5000	m kiert suurin osa m W-W...	Markku Halonen
21.9.2011	Kontiolahti	Jakokoski, Pielisjok...	1950	1500 n. a1500 m SW, 450 n...	Matti Kevätväre, Pentt...
21.9.2011	Kitee	Kytänniemi	2000	kiert yöpymään kiteenjär...	E. ja P. Järvinen
22.9.2011	Tohmajärvi	Värtsilä Savikko	10000	+10tn peltolohkoille ha...	Hannu Kivivuori
22.9.2011	Kontiolahti	Häikänniemi	3721	19a m voi olla, että len...	Arvi Nygren
22.9.2011	Liekka	Soidinsuo	1000	p Traktori säikäytti pa...	Kari Jaskanen
22.9.2011	Liekka	Pankakoski	3426	180 m, 50 m, 140 m, 23...	Pertti Tolvanen
22.9.2011	Tohmajärvi	Jouhkola, Hiidensuo	1300	p	Tuomas Joronen
22.9.2011	Tohmajärvi	Tammalahti	12000	p arviolta sama määrä k...	Tuomo Eronen
22.9.2011	Kontiolahti	Riihikangas, Kivikko	2360	19a m	Pertti Mähönen
22.9.2011	Rääkkylä	Vuoniemi	8465	53 p nous m, 370 m, 65 ...	Jani Varis
22.9.2011	Rääkkylä	Haapasalmi, Miljoona...	1000	p	Ilm.M. Visala
22.9.2011	Rääkkylä	Oravilahti, luoteiso...	10000	p	Markku Halonen
22.9.2011	Kesälahti	Kousa	6000	p 5000 Kousa + 1000 Kous...	Markku Halonen
22.9.2011	Kitee	Puhos, pelot	7500	p	Markku Halonen
22.9.2011	Kitee	Niinikumpu	1500	p	Markku Halonen
22.9.2011	Kitee	Kiteenjärvi, Selkuee...	1000	kiert lask 1a Kunonnieme...	Markku Halonen
22.9.2011	Tohmajärvi	Tammalahti	24000	12000 tohmajärvässä ja 12...	Markku Halonen, Alpo P...
22.9.2011	Tohmajärvi	Värtsilä Sääperi, Sä...	34000	p iltalento Sääperiin hu...	Markku Halonen, Alpo P...
22.9.2011	Joensuu	Eno, Rahkeenvesi, Ko...	1800	16a m näistä yksi parvi ...	Seppo Leppänen
22.9.2011	Kontiolahti	Paihola Ahokkala	2000	p	Kalervo Leppänen
22.9.2011	Joensuu	Linnunlahti, Lauluri...	2900	6a SW	Toni Nevalainen
23.9.2011	Joensuu	Keskijärvi, Laidunpe...	1900	a700, a1200 S m	Heikki Pönkkä
23.9.2011	Kontiolahti	Häikänniemi	9693	37a S	Arvi Nygren
23.9.2011	Joensuu	Eno, Kaltimo, pahvit...	1000	S SW 5a	Hannu Kauhanen
23.9.2011	Liekka	Inari	1160	70 m, 220 m, 150 m, 630 m...	Pertti Tolvanen
23.9.2011	Tohmajärvi	Sikosuo	1300	1200 p, 100 m	Harri Kontkanen
23.9.2011	Joensuu	Kiihtelysvara, Uska...	7530	7000 p, 510 3a m lask p, ...	Harri Kontkanen
23.9.2011	Tohmajärvi	Jylmä	20080	20000 nn20000(2a) p, 80 ...	Harri Kontkanen
23.9.2011	Ilomantsi	Hattuvara, Mannisen...	4000	p Pellolla laiduntamassa	Esa Pitkänen, Maija-Li...
23.9.2011	Tohmajärvi	Valkeasuo	12285	45 m kiert, 240 m lask p,...	Harri Kontkanen

23.9.2011	Tohmajärvi	Valkeasuo, Kannusvaa...	10250	10000 nn10000 p, 250 m	Harri Kontkanen
23.9.2011	Kontiolahti	Pitkäranta lintutorn...	7400	m	Timo Karkiainen
23.9.2011	Kontiolahti	liksenniitty	20000	p 2a	Timo Karkiainen
23.9.2011	Kitee	Puhos, Ätäskön torni	20000	lask p parvia tuli järve...	Paavo Rantanen, Riitta...
23.9.2011	Kitee	Puhos, pelot	15000	p	Markku Halonen
23.9.2011	Kitee	Kiteenjärvi, Selkuee...	1000	p Potoskanlahden suulla	Markku Halonen
23.9.2011	Kitee	Suontausta	1000	p	Markku Halonen
23.9.2011	Tohmajärvi	Jouhkola, Hiidensuon...	4500	p	Markku Halonen
23.9.2011	Rääkkylä	Oravilahti, luoteiso...	15000	p	Markku Halonen
23.9.2011	Tohmajärvi	Värtsilä, Savikko	15000	+15 tn tienvarsipellolla...	Hannu Kivivuori
23.9.2011	Joensuu	Eno, Rahkeenvesi, Kä...	1720	22a m yksi parvi 110 val...	Seppo Leppänen
23.9.2011	Tohmajärvi	Jylmä	30000	p iltapäivällä	Markku Halonen
24.9.2011	Rääkkylä	Vuoniemi	1965	14a. Nämä selkeimmin muu...	Jani Varis
24.9.2011	Joensuu	Pyhäselkä, Rauanvaar...	1210	9a, kaikki lännen puolel...	Jani Varis
24.9.2011	Kontiolahti	Pöllönvaaran pelot	1800	1500 p, 240 2a m, 60 m la...	Harri Kontkanen
24.9.2011	Kontiolahti	liksenniitty	10150	10000 >10000p; vaikeasti ...	Harri Kontkanen
24.9.2011	Joensuu	Pyhäselkä, Reijolan ...	1500	p	Harri Kontkanen
24.9.2011	Joensuu	Pyhäselkä, Mulon pel...	5170	5000 n5000 p, 170 m lask ...	Harri Kontkanen
24.9.2011	Kontiolahti	Häikänniemi	8095	32a S	Arvi Nygren
24.9.2011	Tohmajärvi	Valkeasuo, emolehmän...	77000	10000 lennossa loput pel...	Heikki Pönkkä
24.9.2011	Joensuu	Tuupovaara, Loitimo	2700	SW 13a	Tuula Pirnes
24.9.2011	Kontiolahti	Onttola, Ruohosuo	15000	nn15000: mahd. enemmänki...	Harri Kontkanen
24.9.2011	Kitee	Hatunvaara	41330	m kovaa muuttoa ehti men...	Tuomo Eronen
24.9.2011	Kitee	Muljulanselkä	1200	S-SW m kiert satunnaista...	Paavo Rantanen, Riitta...
24.9.2011	Kitee	Muljulanselkä	3600	m SW hanhet yht. 10000 m...	Paavo Rantanen, Riitta...
24.9.2011	Kitee	Muljula, tukinlaskup...	4680	m SW hanhet yht. 12400	Paavo Rantanen, Riitta...
24.9.2011	Kitee	Puhos, Koivikon taso...	25000	p kiert aamulla	Paavo Rantanen, Riitta...
24.9.2011	Kitee	Kunonniemi, Taipalee...	3000	p kiert aamulla	Paavo Rantanen, Riitta...
24.9.2011	Tohmajärvi	Jouhkola	3500	3000 p, 500 m SW	Paavo Rantanen, Riitta...
24.9.2011	Tohmajärvi	Korpi	11500	10000 p, 1500 SW	Paavo Rantanen, Riitta...
24.9.2011	Tohmajärvi	Värtsilä, Sääperin a...	15000	p lisäksi muutamia satoj...	Paavo Rantanen, Riitta...
24.9.2011	Tohmajärvi	Valkeasuo	9900	6000 p, 3900 m SW paikall...	Paavo Rantanen, Riitta...
24.9.2011	Tohmajärvi	Jylmä	5000	p	Paavo Rantanen, Riitta...
24.9.2011	Rääkkylä	Oravilahti	32000	p	Markku Halonen
24.9.2011	Ilomantsi	Ryökkylä, Metsälä	6713	200 SSW, 250 SSW, 30 S...	Esa Pitkänen, Maija-Li...

24.9.2011	Rääkkylä	Oravilahti, kaakkois...	9600	9000 (1a) p, 600 (3a) las...	Pertti Renvall, Riitta...
24.9.2011	Rääkkylä	Oravilahti, luoteiso...	12000	(n12t) p	Pertti Renvall, Riitta...
24.9.2011	Tohmajärvi	Jouhkola, Hiidensuo	3900	2500 p, 1400 (7a) m SW	Pertti Renvall, Riitta...
24.9.2011	Tohmajärvi	Värtsilä Niirala	2300	(1a) p	Pertti Renvall, Riitta...
24.9.2011	Polvijärvi	Ruvaslahti, Lahdenpo...	1000	1a p	Janne Leppänen
24.9.2011	Polvijärvi	Kinahmo, Kaijanlahti	1200	1a p	Janne Leppänen
24.9.2011	Tohmajärvi	Jouhkola, Hiidensuo...	4000	levällään pitkin aukeat...	Ari Lavinen, Ari Parvi...
24.9.2011	Tohmajärvi	Järventaus, Korven p...	11500	10000 p, 1500 m	Ari Lavinen, Ari Parvi...
24.9.2011	Joensuu	Pyhäselkä, Reijolan ...	2500	n. 20a lähes kaikki itäp...	Ari Lavinen, Ari Parvi...
24.9.2011	Tohmajärvi	Värtsilä Uusikylä, H...	30200	15000 (n15t; Sääperissä j...	Pertti Renvall, Riitta...
24.9.2011	Tohmajärvi	Värtsilä,Sääperinran...	15000	Aamunousu oli jo alkanut...	Hannu Kivivuori
25.9.2011	Liperi	Roukalahti, Koivulah...	3000	p	Harri Kontkanen
25.9.2011	Joensuu	Pyhäselkä, Rauanvaar...	4219	19a. Lähes kaikki lännen...	Jani Varis
25.9.2011	Liperi	Siikakoski, pellot	4250	4000 p, 250 m	Harri Kontkanen
25.9.2011	Polvijärvi	Lahtolahti, Sillanko...	3000	1a p	Janne Leppänen
25.9.2011	Kontiolahti	Onttola, Ruohosuo	15600	15000 vähintään 15000, 60...	Hannu Kauhanen, Harri ...
25.9.2011	Kitee	Kiteenlahti, Hiidens...	2700	p olivat klo 18 Kiteenjäl...	Kari Antikainen
25.9.2011	Tohmajärvi	Valkeasuo-Holmansuo	15000	p useissa paikoissa väl...	Timo Karkiainen, Kari ...
25.9.2011	Tohmajärvi	Värtsilä Uusikylä, H...	1150	m nämä selvästi muuttavi...	Timo Karkiainen, Kari ...
25.9.2011	Kontiolahti	liksenniitty	10000	tod.näk. enemmänkin. Oli...	Ari Lavinen, Ari Parvi...
25.9.2011	Kitee	Hatunvaara	11160	m peltoparvien irrottelu...	Tuomo Eronen
25.9.2011	Tohmajärvi	Valkeasuo, emolehmän...	25000	Koko alue kierretty. Alv...	Ari Lavinen, Ari Parvi...
25.9.2011	Tohmajärvi	Korpi	4000	p joukossa yksi minkanuk...	Tuomo Eronen
25.9.2011	Juuka	Tuopanjoen pellot	3200	p	Pertti Mähönen
25.9.2011	Ilomantsi	Patvinsuo Teretinnie...	2316	2000 1a p, 45 --- m SW, 2...	Veli-Matti Sorvari
25.9.2011	Tohmajärvi	Akkala	3000	p	Esa Pitkänen, Maija-Li...
25.9.2011	Kitee	Hukkalansoppi	2000	p	Esa Pitkänen, Maija-Li...
25.9.2011	Joensuu	Noljakka, Aavaranta ...	11000	8000 noin 30 a, kaikki pä...	Pentti Zetterberg, Tei...
25.9.2011	Kitee	Puhos, pellot	3000	p	Esa Pitkänen, Maija-Li...
25.9.2011	Kontiolahti	Ruohosuo	5000	kiert p merikotka põläyt...	Ari Latja, Tarja Latja
25.9.2011	Kitee	Kyyrönniemi, Rasti	1400	m SW hanhet yht. 3700	Paavo Rantanen, Riitta...
25.9.2011	Kesälahti	Kousa	4000	p osa lähti SW iltapäivä...	Paavo Rantanen, Riitta...
25.9.2011	Kitee	Puhos, Koivikon taso...	2000	p Ätäsköllä ehkä lisää?	Paavo Rantanen, Riitta...
26.9.2011	Kitee	Kiteenlahti	1800	Rannantien ja Piironmäen...	Hannu Tahvanainen
26.9.2011	Kontiolahti	Pitkäranta lintutom...	2307	15a SW	Arvi Nygren

26.9.2011	Rääkkylä	Vahalahti	1300	p		Harri Kontkanen, Toni ...
26.9.2011	Rääkkylä	Oravilahti, kaakkois...	16400	16000 p, 400 3a m		Markku Halonen, Harri ...
26.9.2011	Rääkkylä	Oravilahti, luoteiso...	15000	p		Markku Halonen, Harri ...
26.9.2011	Kitee	Puhos, pellot	2000	p		Harri Kontkanen, Toni ...
26.9.2011	Kitee	Kiteenlahti, Hiidens...	1500	p		Harri Kontkanen, Toni ...
26.9.2011	Kitee	Suontaus	5000	p		Harri Kontkanen, Toni ...
26.9.2011	Kitee	Kunonniemi, kuivatus...	12000	12000p, joista 2000 jäi ...		Harri Kontkanen, Toni ...
26.9.2011	Rääkkylä	Oravilahti, luoteiso...	40000	kuivatusalueen kaikkien h...		Markku Halonen
26.9.2011	Tohmajärvi	Valkeasuo, emolehmän...	10000	parvi ed. paika. p		Hannu Kivivuori
26.9.2011	Joensuu	Pyhäselkä, Lotokka	2000	erittäin karkea arvio p		Jani Varis
26.9.2011	Kontiolahti	liksenniitty	10000	lukumäärä vain heitto jä...		Pentti Zetterberg, Tei...
27.9.2011	Kontiolahti	Häikänniemi	4000	n.4000 S järvihanhet taa...		Heino Mertanen, Arvi N...
27.9.2011	Tohmajärvi	Värtsilä Hiidenvaara	1200	Nousivat 6.25 pelloille....		Hannu Kivivuori
27.9.2011	Tohmajärvi	Niirala	2000	p		Hannu Kivivuori
27.9.2011	Kontiolahti	Onttola, Ruohosuo	5000	nn5000 p		Harri Kontkanen
27.9.2011	Rääkkylä	Oravilahti, luoteiso...	40000	iltalento alkoi 15 000 ha...		Markku Halonen, Kaisa ...
27.9.2011	Tohmajärvi	Hopeakallion lintuto...	16600	2500 p, 1300 p, 700 p,...		Leo Tarvainen, Pertti ...
27.9.2011	Tohmajärvi	Korpi	3000	>3000 p parvet kiertelev...		Tuomo Eronen
27.9.2011	Kesälahti	Kousa	5000	p		Kai Suomela, Maija Suo...
28.9.2011	Kontiolahti	Onttola, Ruohosuo	6000	nn6000 p		Harri Kontkanen
28.9.2011	Kontiolahti	liksenniitty	8000	nn8000: erittäin hajalla...		Harri Kontkanen
28.9.2011	Kontiolahti	liksenniitty	5000	n5000 p		Urho Paakkunainen
28.9.2011	Ilomantsi	Ilajansuo, Pikku-Aun...	3000	p		Heikki Pönkkä
28.9.2011	Rääkkylä	Oravilahti, luoteiso...	40000	iltalento		Markku Halonen, Kimmo ...
28.9.2011	Rääkkylä	Oravilahti, kaakkois...	10000	p eivät tulleet näkyviin...		Markku Halonen, Kimmo ...
28.9.2011	Kontiolahti	Onttola, Ruohosuo	2000	siirtyivät Ruohosuo ete...		Anna Lehtoranta, Hannu...
28.9.2011	Tohmajärvi	Valkeasuo, emolehmän...	6000	tiivinä parvene heinäpe...		Hannu Lehtoranta
28.9.2011	Kontiolahti	Onttola Ruohosuo	4500	4000 mullospelto valkoise...		Pentti Zetterberg, Tei...
29.9.2011	Kontiolahti	Pitkäranta lintutorn...	10000	sumussa pitkänä nauhana,...		Arvi Nygren
29.9.2011	Joensuu	Leveälahden pellot	1000	p		Arvi Nygren
29.9.2011	Tohmajärvi	Kattilakoski	2500	p		Harri Kontkanen, Ari P...
29.9.2011	Tohmajärvi	Jylmä	8000	nn8000 p		Harri Kontkanen, Ari P...
29.9.2011	Tohmajärvi	Valkeasuo	4000	2a p		Harri Kontkanen, Ari P...
29.9.2011	Tohmajärvi	Värtsilä Uudenkylänl...	5000	p		Hannu Kivivuori
29.9.2011	Tohmajärvi	Riikola, Humalajoen ...	45000	p lltanousu S-suuntaan, ...		Kimmo Järvinen



29.9.2011	Rääkkylä	Oravilahti	40000	p arvio aamupäivällä pel...	Markku Halonen, Markus...
29.9.2011	Kitee	Kiteenlahti	1000	p	Pertti Renvall
29.9.2011	Rääkkylä	Oravilahti, pumppaam...	30000	(n30000) yöpymislennolla	Pertti Renvall
30.9.2011	Tohmajärvi	Tammalahti	3800	p lask tulivat pääosin S...	Tuomo Eronen
30.9.2011	Tohmajärvi	Riikola, Humalajoki	35000	p kiert	Markku Halonen, Kaisa ...
30.9.2011	Joensuu	Leveälahti	1000	p lennossa, laskeutuiva...	Jari Vesterinen
30.9.2011	Kitee	Kiteenjärvi	36000	p	Markku Halonen, Kimmo ...
1.10.2011	Kontiolahti	liksenniitty	3000	ainakin 3000, pieniä par...	Heino Mertanen
1.10.2011	Kontiolahti	Pitkäranta lintutorn...	4313	nous SW	Arvi Nygren
1.10.2011	Kitee	Kiteenlahti, Hiidens...	1600	Osa Kiteenjävellä hiides...	Hannu Tahvanainen
1.10.2011	Rääkkylä	Oravilahti, luoteiso...	10180	60 m, 120 m, 10000 hajall...	Ari Parviainen, Tuula ...
1.10.2011	Tohmajärvi	Tammalahti, Taka-Hai...	2500	p	Ari Parviainen, Tuula ...
1.10.2011	Tohmajärvi	Hopeakallion torni	3366	m	Hannu Kivivuori, Kalle...
1.10.2011	Joensuu	Eno, Kangasvaara	3458	425 +- m WSW, 100 -- m WS...	Veli-Matti Sorvari
1.10.2011	Joensuu	liksenniitty	1700	12a W	Ari Latja, Arvi Nygren...
1.10.2011	Joensuu	Kiihtelysvaara, Kes...	4000	10a, suurin parvi n2000 ...	Urho Paakkunainen
1.10.2011	Ilomantsi	Möhkö, Möhkönvaara	1120	200 10j 2a +- SW, 920 11j...	Pentti Zetterberg
1.10.2011	Liperi	Särkijärven lintutor...	1000	p Heponiemen-Viinijärven...	Vesa Jouhki ( VJ)
1.10.2011	Tohmajärvi	Vatala, Honkavaara	1200	p Sikosuon pellolla, päi...	Jukka Matero
2.10.2011	Kontiolahti	liksenniitty	2000	kellonaika hatusta. Josk...	Ari Lavinen, Ari Parvi...
2.10.2011	Rääkkylä	Oravilahti, kaakkois...	3000	p 3.10 ei enää yhtään	Markku Halonen, Kaisa ...
2.10.2011	Kontiolahti	liksenniitty	2000	p	Timo Karkiainen
3.10.2011	Tohmajärvi	Värtsilä, Patsola. t...	1200	pisteen ja Noidanniemen ...	Hannu Kivivuori
3.10.2011	Kitee	Puhos, pellot	1700	p	Kari Antikainen
5.10.2011	Kitee	Puhos, tasoristeys	2000	nn2000 p	Urho Paakkunainen
6.10.2011	Kitee	Puhos, pellot	3000	n3000 p	Harri Kontkanen
6.10.2011	Kitee	Kunonniemi, kylä	1500	n1500 p	Harri Kontkanen
6.10.2011	Kitee	Kiteenlahti, Joentau...	1400	n1400 (pääosa tuli Kitee...	Harri Kontkanen
7.10.2011	Tohmajärvi	Värtsilä Sääperi, No...	2000	n.2tn p	Hannu Kivivuori
8.10.2011	Kontiolahti	Pöllönvaaran pellot	1000	p Väh.1000p	Kalervo Leppänen
8.10.2011	Tohmajärvi	Värtsilä Sääperi, No...	1000	1-2 tn p	Hannu Kivivuori
9.10.2011	Tohmajärvi	Valkeasuo	1000	kiert arviolta tuhat, ki...	Matti Hyttinen, Tapio ...
11.10.2011	Tohmajärvi	Valkeasuo, emolehmän...	2100	mukana 4 Aalb p	Hannu Kivivuori